

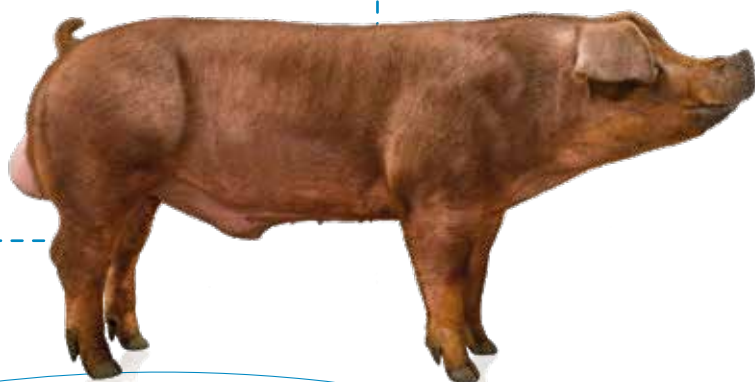
# Hypor Magnus

PROSIĘTA WYSOKIEJ  
JAKOŚCI

EFEKTYWNE I JEDNORODNE  
ŚWINIE W KOŃCOWYM  
OKRESIE TUCZU

WIĘCEJ MIĘSA DOBREJ  
JAKOŚCI

Hypor Magnus to najlepsza linia knurów Duroc, która zapewnia ciężkie, jednorodne prosięta i pełnowartościowe świnie w końcowym okresie tuczu. Producenci i przetwórcy otrzymują tusze oferujące więcej mięsa o lepszej jakości.



# Hypor Magnus



## PROSIĘTA O WYSOKIEJ JAKOŚCI



### Duża masa urodzeniowa

Hypor Magnus regularnie zapewnia prosięta wysokiej jakości ze średnią masą oproszeniową wynoszącą 1,5 kg. W miocie 96% prosiąt waży ponad 1 kg.



### Jednorodne mioty

Połączenie wysokiej masy urodzeniowej i jednorodnych miotów pozwala osiągnąć sukces już na etapie karmienia przez lochę i przez cały okres tuczu.



### Żywtne prosięta w momencie odsadzania

Prosięta wysokiej jakości od ojców Hypor Magnus mają wysoką masę oproszeniową, która utrzymuje się do odsadzenia, kiedy prosięta są ciężkie i żywotne, co poprawia ich zdolność do radzenia sobie z odstawieniem od lochy.

## EFEKTYWNE I JEDNORODNE ŚWINIE W KOŃCOWYM OKRESIE TUCZU



### Solidny wzrost

Świnie Hypor Magnus charakteryzują się dobrym wzrostem w różnych warunkach, co poprawia ogólną wydajność w oborze i zapewnia solidne wyniki.



### Przyrost czystej tkanki dzięki większej wadze

Hypor Magnus pozwala osiągnąć docelową wagę w momencie uboju w sposób efektywny, zapewniając przewagę konkurencyjną na rynku.



### Więcej pełnowartościowych świń w końcowym okresie tuczu

Więcej świń Hypor Magnus dociera na rynek docelowy, co przekłada się na lepszą efektywność wykorzystania zasobów.

## WIĘCEJ MIĘSA O WYSOKIEJ JAKOŚCI



### Większa wydajność mięsna

Hypor Magnus zapewnia większą wydajność mięsną tusz, co przekłada się na większy dochód producenta i przetwórcy.



### Cechy tuszy zgodne z różnymi wymogami rynkowymi

Świnie Hypor Magnus są wszechstronne i mogą spełniać lub przekraczać wymogi dotyczące cech zawarte w różnych zestawieniach.



### Pożądana jakość mięsa

Hypor Magnus regularnie spełnia lub przekracza wyznaczniki najwyższej jakości mięsa bez uszczerbku dla efektywności produkcyjnej.